



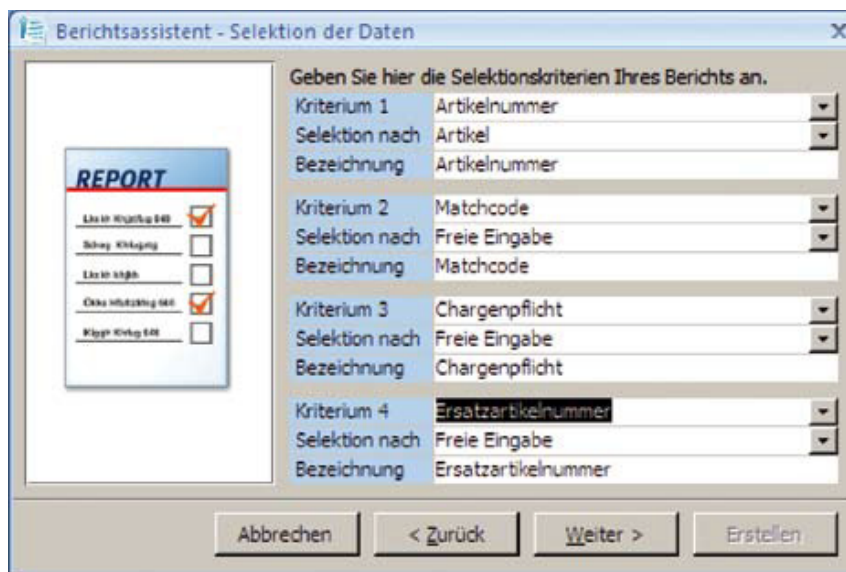
Office Line Evolution

Modulbeschreibung

Der Bauplan für Ihr Unternehmenswachstum.

sage

Die Office Line nutzt alle Vorteile ausgereifter Microsoft-Technologie. Mit dem hochgradig skalierbaren SQL-Server ist bereits im Standard eine besonders stabile und performante SQL-Datenbank enthalten. Das Frontend basiert auf moderner und leicht anpassbarer Microsoft-Access-Technologie. Damit bietet die Office Line ein Höchstmaß an Integrationsfähigkeit und Leistungsfähigkeit für Ihr Unternehmen. Die Installation und die Administration des zentralen Servers werden von leistungsfähigen Tools optimal unterstützt. Durch zahlreiche Schnittstellen und direkten Zugriff auf die SQL-Datenbanken kann die Office Line auch in heterogene Software-Umgebungen mühelos integriert werden. Ihre Standardkonfiguration erlaubt eine schnelle Implementierung und das integrierte LiveUpdate stellt sicher, dass Ihre Software immer den aktuellen gesetzlichen Anforderungen genügt. Das Highlight der Office Line ist ihre umfangreiche Anpassungsfähigkeit auf unterschiedlichen Ebenen, mit der sie sich exakt auf Ihre Bedürfnisse zuschneiden lässt.



Stammdaten

- Leistungsfähige Client/Server-Technologie
- Flexibler Datenbankserver, Microsoft-SQL-Server
- Optimale Integration in MS-Office-Umgebungen
- Integriertes Wiedervorlagensystem (alternativ auch in MS-Outlook) für Benutzer und Benutzergruppen, inkl. Stellvertreterregelung
- Protokollierung von Änderungen an Datensätzen innerhalb bestimmter Tabellen (Mutationsprotokoll)
- Zeitversetzte Verarbeitung rechenintensiver Prozesse

Office Line-Administrator

- Assistentengesteuertes Datenbankmanagement (keine SQL-Server-Kenntnisse erforderlich)
- Konfiguration benutzerdefinierter Felder
- Freie Definition des Adress-Layouts
- Systemmonitor zur Darstellung aller aktiven Prozesse

Unterstützung von Terminal-Server und Citrix-MetaFrame

- Nutzung der Office Line in dezentralen Organisationen
- Einfache, zentrale Installation und Wartung
- Geringe Hardwareanforderungen an die Clients
- Office Line Client im Web-Browser via MS-Windows-Terminal-Server oder Citrix-MetaFrame

Benutzerverwaltung

- Benutzer- und benutzergruppenbezogenes, mehrstufiges Berechtigungssystem
- Sperrungen und Ausblenden einzelner Felder oder ganzer Register über die Vergabe von Berechtigungen
- Regelbasierte Berechtigungen (z. B. Auftrag bis EUR 10.000)

Installation und Wartung

- Einfache Installation per Setup (auch unter MS-Windows-Terminal-

Server und Citrix-MetaFrame)

- Verteilungs-Set-up zur zentralen Installation
- Kurze Einführungszeiten
- LiveUpdate via Internet*

*Setzt einen gültigen Wartungsvertrag voraus.

Schnittstellen

- Serienbriefsassistent zur automatisierten Erstellung von Serienbriefen mit Microsoft-Word
- Excel-Export von Berichtsdaten
- E-Mail-Versand von Listen und Belegen
- Schnittstelle zum Datenimport aus Fremdsystemen
- Direkter Schreib-/Lese-Zugriff auf die SQL-Datenbanken
- Export und Datentransformation über SQL-Server DTS
- Buchungsimportschnittstelle
- DATEV-Exportschnittstelle
- Artikelex- und -import über Datanorm und XML
- Kunden- und Belegimport über XML
- Export von Geschäftsjahren im IDEA-Format
- Google Maps Integration

Anpassungsfähigkeit

Die Office Line kann ohne Programmierkenntnisse und mit geringem Aufwand an spezielle Anforderungen Ihres Unternehmens angepasst werden. Sie können die Office Line an betriebliche Arbeitsabläufe und betriebliche Datenstrukturen anpassen, die Programmoberfläche entsprechend Ihrer Arbeitsweise gestalten und das Format von Programmausgaben (z. B. Belege, Auswertungstabellen) ändern.

Anpassung an betriebliche Arbeitsabläufe

- Belegreihenfolge in der Warenwirtschaft änderbar

- Angabe von Regeln zur Weiterverarbeitung von Belegen durch bestimmte Benutzer bzw. Benutzergruppen
- Definition von individuellen Suchmethoden
- Flexible Definition des Nummernformats von Kunden, Lieferanten, Artikeln, Sachkonten, Kostenstellen etc.
- Benutzerdefinierte Felder in den Stamm- und Bewegungsdaten inkl. Maskeneditor
- Konfigurierbare Feldreihenfolge in der Belegerfassung
- Automatische Übersetzung von Belegen für ausländische Geschäftspartner

Anpassung der Programmoberfläche

- Favoriten für schnellen Aufruf häufig verwendeter Programmfunktionen
- Änderung der Schriftgröße für Bildschirmformulare
- Maskeneditor für benutzerdefinierte Felder
- Definition von Schaltflächen und Tastaturkürzeln für häufig benötigte Funktionen

Anpassung von Programmausgaben

- Assistent für mandantenspezifische Korrespondenzformulare
- Erstellen von individuellen Auswertungen mit dem Berichtsassistenten
- Änderung der Spaltenbreite in diversen Berichten
- Flexible Zuordnung allgemeiner und benutzerspezifischer Druckervoreinstellungen
- Optionaler Versand aller Korrespondenzformulare und Berichte als PDF-Datei per E-Mail

Anpassung der Geschäftsprozesse*

- Einfache Integration von Fremdapplikationen (Add-in-Technologie)
- Erweiterbare Geschäftslogik
- Umfassende Modifizierungs-/Erweiterungsoptionen für die Benutzeroberfläche durch Zusatzprogrammierungen

- Definierte Schnittstellen zu den Office Line-Business-Objekten
- Umfassender Partnerlösungskatalog

*In der Regel durch Sage Vertriebspartner.

Zusatzpaket „Dublettenanalyse und -abgleich“

- Einmalige Analyse des kompletten Adressenbestandes
- Optionale Analyse während der Erfassung einer Adresse
- Übersichtliche Darstellung der Unterschiede der gefundenen Dubletten
- Einfacher Abgleich einzelner Werte der Dubletten
- Übernahme aller Kontokorrentinformationen beim Abgleich von Dubletten
- Kennzeichnung von nicht abzugleichenden Dubletten

Zusatzpakete „Fremdsprachige Benutzeroberfläche, Englisch“

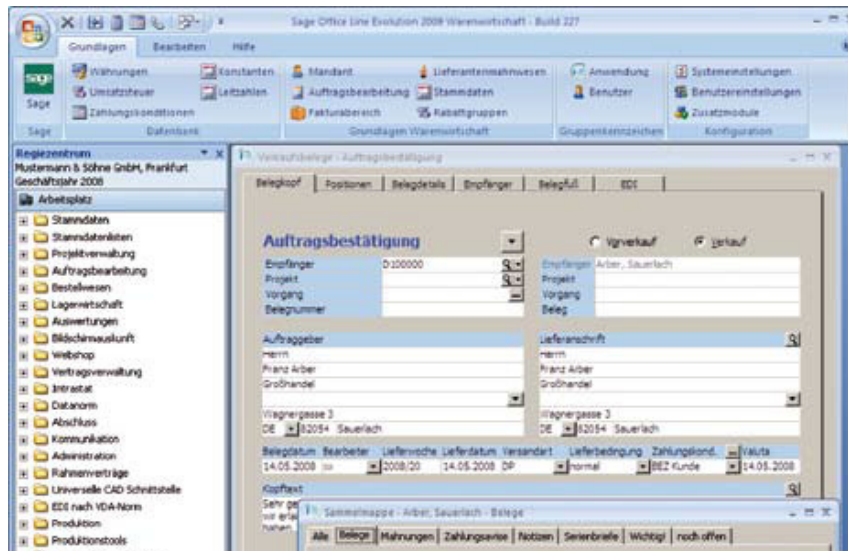
- Übersetzte Office Line-Benutzeroberfläche (außer Administrator, Hilfen, Dokumentation)
- Qualitativ hochwertige Übersetzung durch „Muttersprachler“
- Individuelle Spracheinstellung je User
- Einfache Sprachumschaltung über die Windows-Systemsteuerungsfunktionen
- Fremdsprachiger Office Line-Quick-Reference-Guide
- Weitere Fremdsprachen als Partnerlösung lieferbar

Zusatzpaket Office Line Applikations-Server

- Kann jede Funktion der Office Line nach außen als Web-Service zur Verfügung stellen
- Automatisches Pooling
- Verarbeitet mehrere Anfragen parallel
- Erweiterbar um beliebige Funktionen von Business Partnern
- In Internet- und Intranet-Szenarien nutzbar

Warenwirtschaft

Die mehrmandantenfähige Warenwirtschaft der Office Line integriert alle Funktionen aus den Bereichen Auftragsbearbeitung, Bestellwesen und Lagerwirtschaft und bietet damit eine Gesamtlösung für die Bereiche Einkauf, Vertrieb und Logistik. Die Warenwirtschaft ist fremdsprachen- und fremdwährungsfähig und damit auch besonders gut für den internationalen Einsatz geeignet. Mit dem integrierten Telefonverkauf und der Möglichkeit, Zubehörartikel und -kataloge automatisch einzublenden, bietet sich Ihnen die Möglichkeit, Zusatzgeschäfte zu generieren.



Stammdaten

- Adressstamm inkl. Kunden- und Lieferantenstamm
- Verwaltung beliebig vieler Ansprechpartner und Lieferanschriften je Kontokorrent
- Vertreterstamm mit individuellen Provisionsgruppen
- Artikelstamm mit mehrstufiger Artikelgruppenhierarchie
- Projektverwaltung mit Projektkartei (Einkaufs- und Verkaufsübersicht)
- Mehrwährungsfähige Kontokorrente und mehrsprachige Artikeltexte
- Seriennummernverwaltung mit Verwendungsnachweis und Scannerunterstützung bei Eingabe und Auswahl
- Verwaltung und Ausdruck von Artikelbildern
- Vielfältige Dispositionsmethoden
- Mehrstufige, variable Handelsstücklisten
- Zahlungskonditionen pro Kunde und Lieferant
- Kunden- und lieferantenspez. Artikel-daten wie Bezeichnungen, Staffelpreise/-rabatte und Sonderkonditionen
- Hierarchisch geordnete, mehrstufige Preis- und Rabattlisten, flexible Rabatt- und Zuschlagsberechnung
- Preiskalkulation mit Roherlössimulation
- Datanormex- und -import inkl. Assistent zum Löschen nicht verwendeter Artikel
- Mehrlagerverwaltung inkl. Inventur pro Lager
- Verpackungen und Inhaltsstoffe

Einkauf, Verkauf, Lagerwirtschaft

- Übersichtliche Beleggestaltung mit Überschriften, Alternativpositionen und Zwischensummen
- Fremdsprachige Einkaufs- und Verkaufsbelege
- Ansprechende Gestaltung der Korrespondenzbelege durch flexibles Design und beliebige Artikelbilder
- Versand der Korrespondenz als PDF-Datei per E-Mail
- Konfigurierbare Einkaufs- und Verkaufsbelegarten
- Frei definierbare Belegreihenfolge und Unternehmensworkflow zur Abbildung individueller Prozesse
- Anzeige der aktuellen und disponierten Bestände

- Automatische Übernahme von Zubehörartikeln (Naturalrabatte) und Anzeige eines Zubehörcatalogs
- Automatische Artikeldisposition und Erstellung von Bestellvorschlägen, Preisfragen und Bestellungen
- Auftragsbasierte Bestellungen und Preisfragen mit Verkaufsreferenzen
- Komfortable Belegerstellung mit Standardvorlagen, Beleg- und Positionskopien
- Vorgangsorientierte Zusammenfassung von Einzelbelegen zu Sammelrechnungen inkl. Stapeldruck
- Automatische Erstellung von Lieferungen/Rechnungen
- Ein- und Ausgangsbücher für Waren und Rechnungen

- Automatische Kreditlimitprüfung und opt. Liefersperre
- Rechnungswesenübergabe sofort oder im Stapel
- Automatische Lagerbuchungen und manuelle Zugänge, Entnahmen, Umbuchungen etc.
- Inventur alternativ als Stichtagsinventur, bei Einlagerung oder durch Nullkontrolle, inkl. Inventurbewertung
- Digitaler elektronischer Rechnungsversand mit Signatur und Verifikation
- Freie Formatierung der Belegtexte

Auswertungen

- Umfassende Umsatzstatistiken für Kunden, Lieferanten, Artikel, Vertreter sowie deren Gruppen
- ABC-Analyse für Kunden, Lieferanten und Artikel
- Listen über Auftragseingang, -bestand und -status
- Projektübersicht und Projektlisten
- Diverse Lagerbestands und -bewertungslisten
- Auswertungen über offene Vorgänge und Vorgänge mit Lieferverzug
- Chefübersicht mit grafischer Darstellungsoption
- Offene-Posten- und Kontoauskunft pro Kunde/Lieferant
- Excel-Übergabe der Auswertungen im Rohformat
- Individuelle Auswertungen mit Berichtsgenerator

Warenwirtschaft

Zusatzpaket „Chargenverwaltung“

- Kennzeichnung von chargenpflichtigen Artikeln
- Automatische Anforderung der Chargennummer innerhalb der Belegerfassung und bei Lagerbewegungen
- Verwendungsnachweis von Chargen (Chargennachweis)
- Verwaltung des Verfallsdatums und chargenspez. Texte

Zusatzpaket „Variantenverwaltung“

- Merkmalsbezogene Verwaltung von Artikelvarianten
- Einfache Variantenerfassung in einer Matrix
- Optionale variantenspezifische Artikeldaten (kalk. EK- VK-Preis und Rabatt, EAN-Code, Gewicht, Lieferanten- und Kundendaten)

Zusatzpaket „Intrastat“

- Zusammenfassung aller innergem. Warenbewegungen
- Automatische Erhebung von Daten aus der Warenwirtschaft
- Ergänzungsoption für manuelle Warenbewegungen
- Warenverzeichnis mit Importschnittstelle
- Direkter Ausdruck auf amtliche Formulare

Zusatzpaket „Dezentrale Auftragsbearbeitung“

- Stand-alone-Modul zur dezentralen Erfassung von Angeboten und Aufträgen
- Keine zusätzlichen Client-Lizenzen erforderlich
- Einfacher Datenaustausch per E-Mail

Zusatzpaket „Erweiterte Projektverwaltung“

- Umfangreicher Projektstamm mit Sammelmappe
- Erfassung für Materialien, Leistungen und Ressourcen
- Zeiterfassung inkl. Übergabe an das Personalwesen
- Projektspezifische Ein- und Verkaufsvorgänge mit individuellen Preisen und Festpreisen pro Position
- Projektabrechnung mit Anzahlungs- und Schlussrechnungen inkl. Übergabe an das Rechnungswesen
- Projekt-Nachkalkulation und umfassende Auswertungen

Zusatzpaket „Vertragsverwaltung“

- Verwaltung und Ausführung periodisch wiederkehrender Verkaufsvorgänge
- Einfache Ableitung von Musterverträgen mit Wiederholung aus Standardbelegen sowie Zuordnung von Wiederholungsverträgen zum Kunden mit Beginn und Ende
- Assistent zur Erstellung der Verkaufsbelege
- Auswertungen für Verträge und Perioden

Zusatzpaket „Offene-Posten-Verwaltung“

- Offene-Posten-Verwaltung für Kunden und Lieferanten
- Erstellen von Kontoauszügen, Mahnungen und Inkassolisten, unabhängig vom Rechnungswesen
- Buchen von Zahlungsein- und Zahlungsausgängen
- OP-Listen und Fälligkeitsübersichten
- Integrierte DATEV-Schnittstelle

Zusatzpaket „Erweiterte Lagerwirtschaft“

- Unterschiedliche Lagertechniken (z. B. Hochregallager)
- Lagerplatzverwaltung mit artikelspezifischen Lager- platzzugriffen und Optimierungen sowie Entnahme- und Bewertungsverfahren (LiFo/FiFo)
- Reservierte Auftragsmengen, schwebende Buchungen
- Lagerausschluss bei Disposition
- Wareneingangs- und -ausgangslager
- Erweiterte Inventurmethode und Inventurhistorie
- Korrekturliste für nicht erfasste Artikel
- Nachzählliste mit Toleranzwerten für Inventurdifferenzen
- Verursachernachweis bei Disposition und Bestellwesen

Zusatzpaket „Rahmen- und Abrufaufträge“

- Verwaltung von Rahmen- und Abrufaufträgen
- Überwachung des Verlaufs der Artikelbestände
- Direkte Erzeugung von Einkaufs-, Verkaufs- und Fertigungsbelegen aus dem Planungsmodul

Zusatzpaket „Sachmerkmale“

- Definition beliebiger Merkmale für die Artikel
- Suche über beliebige Merkmalskombinationen

Zusatzpaket „Kommissionierung“

- Automatische Erstellung einer Pickliste
- Optimierung nach Termin, nach Kunde oder nach Lager
- Direkte Übernahme der Picklisten in Lieferscheine
- Korrektur der tatsächlich gepickten Mengen, Seriennr./ Lager-/Chargenerfassung
- Stapeldruck der Lieferscheine

Zusatzpaket „Erweiterter Einkauf“

- Überwachung des Liefertermins
- Automatische Erstellung von Mahnbelegen
- Erfassung der Lieferbestätigung des Lieferanten
- Lieferantenbewertung auf Basis der Liefertreue

Zusatzpaket „Absatzplanung“


- Anlage mehrerer aktiver Absatzpläne
- Alle Informationen zur effektiven Planerstellung auf einen Blick
- Materialbedarfsrechnung auf Basis der Absatzprognose
- Kapitalbedarfsermittlung
- Direkte Erzeugung von Bestell- und Produktionsvorschlägen
- Kumulierte und detaillierte Übergabe der Plan- und Bedarfsdaten nach Excel

Zusatzpaket „Erweiterte Preispflege“

- Assistent zur Preispflege der kunden- und lieferantenspezifischen Preise und Rabatte
- Excel Ex- und Import der Preise und Rabatte
- Übersichtliche Darstellung und Bearbeitungsmöglichkeiten vor der Übernahme der neuen Preise

Zusatzlizenz „Externer Datenaustausch“

- Austausch von Bestellungen, Aufträgen, Rechnungen im XML-Format nach OpenTrans
- Anbindung an beliebige Backend Systeme durch Konsolidator
- Abrechnung auf Basis einer monatlichen „Flat“-Rate



Mit
mehr als 25 Jahren
Erfahrung, 250.000 Kunden und
mehr als 1.000 Fachhändlern ist Sage
einer der Marktführer für betriebswirtschaftliche
Software und Services im deutschen Mittelstand.
Lösungen von Sage sind speziell für die Bedürfnisse
lokaler Märkte entwickelt. Sie helfen unseren Kunden –
vom Kleinunternehmen bis hin zum gehobenen Mittel-
stand –, ihr Geschäft erfolgreicher zu führen.

Sage ist ein Unternehmen der britischen Sage
Gruppe, dem mit rund 14.500 Mitarbeitern und
5,8 Millionen Kunden weltweit drittgrößten
Anbieter von betriebswirtschaftlicher
Software und Services.

Sage Software GmbH

Emil-von-Behring-Straße 8–14
60439 Frankfurt am Main
Telefon: 069 50007-6111
Fax: 069 50007-7208
E-Mail: info@sage.de
Internet: www.sage.de

