



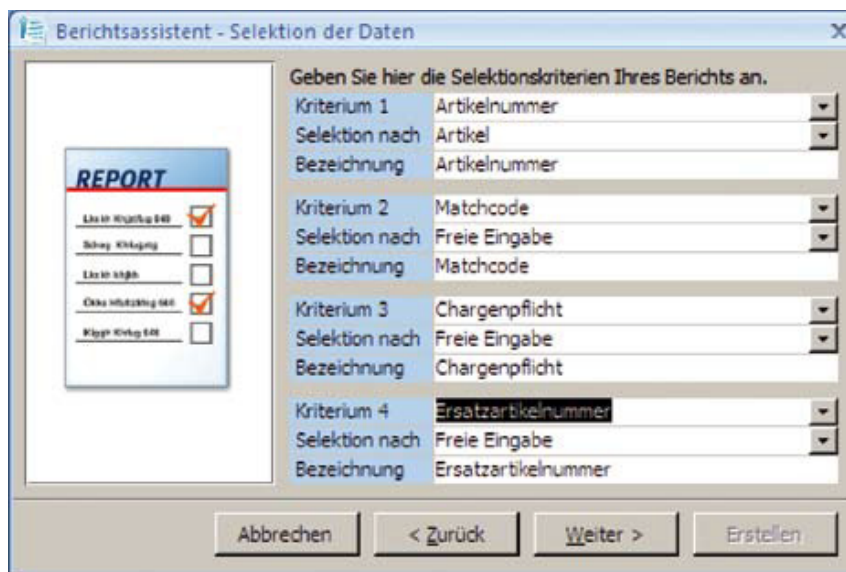
Office Line Evolution

Modulbeschreibung

Der Bauplan für Ihr Unternehmenswachstum.

sage

Die Office Line nutzt alle Vorteile ausgereifter Microsoft-Technologie. Mit dem hochgradig skalierbaren SQL-Server ist bereits im Standard eine besonders stabile und performante SQL-Datenbank enthalten. Das Frontend basiert auf moderner und leicht anpassbarer Microsoft-Access-Technologie. Damit bietet die Office Line ein Höchstmaß an Integrationsfähigkeit und Leistungsfähigkeit für Ihr Unternehmen. Die Installation und die Administration des zentralen Servers werden von leistungsfähigen Tools optimal unterstützt. Durch zahlreiche Schnittstellen und direkten Zugriff auf die SQL-Datenbanken kann die Office Line auch in heterogene Software-Umgebungen mühelos integriert werden. Ihre Standardkonfiguration erlaubt eine schnelle Implementierung und das integrierte LiveUpdate stellt sicher, dass Ihre Software immer den aktuellen gesetzlichen Anforderungen genügt. Das Highlight der Office Line ist ihre umfangreiche Anpassungsfähigkeit auf unterschiedlichen Ebenen, mit der sie sich exakt auf Ihre Bedürfnisse zuschneiden lässt.



Stammdaten

- Leistungsfähige Client/Server-Technologie
- Flexibler Datenbankserver, Microsoft-SQL-Server
- Optimale Integration in MS-Office-Umgebungen
- Integriertes Wiedervorlagensystem (alternativ auch in MS-Outlook) für Benutzer und Benutzergruppen, inkl. Stellvertreterregelung
- Protokollierung von Änderungen an Datensätzen innerhalb bestimmter Tabellen (Mutationsprotokoll)
- Zeitversetzte Verarbeitung rechenintensiver Prozesse

Office Line-Administrator

- Assistentengesteuertes Datenbankmanagement (keine SQL-Server-Kenntnisse erforderlich)
- Konfiguration benutzerdefinierter Felder
- Freie Definition des Adress-Layouts
- Systemmonitor zur Darstellung aller aktiven Prozesse

Unterstützung von Terminal-Server und Citrix-MetaFrame

- Nutzung der Office Line in dezentralen Organisationen
- Einfache, zentrale Installation und Wartung
- Geringe Hardwareanforderungen an die Clients
- Office Line Client im Web-Browser via MS-Windows-Terminal-Server oder Citrix-MetaFrame

Benutzerverwaltung

- Benutzer- und benutzergruppenbezogenes, mehrstufiges Berechtigungssystem
- Sperrungen und Ausblenden einzelner Felder oder ganzer Register über die Vergabe von Berechtigungen
- Regelbasierte Berechtigungen (z. B. Auftrag bis EUR 10.000)

Installation und Wartung

- Einfache Installation per Setup (auch unter MS-Windows-Terminal-

Server und Citrix-MetaFrame)

- Verteilungs-Set-up zur zentralen Installation
- Kurze Einführungszeiten
- LiveUpdate via Internet*

*Setzt einen gültigen Wartungsvertrag voraus.

Schnittstellen

- Serienbriefsassistent zur automatisierten Erstellung von Serienbriefen mit Microsoft-Word
- Excel-Export von Berichtsdaten
- E-Mail-Versand von Listen und Belegen
- Schnittstelle zum Datenimport aus Fremdsystemen
- Direkter Schreib-/Lese-Zugriff auf die SQL-Datenbanken
- Export und Datentransformation über SQL-Server DTS
- Buchungsimportschnittstelle
- DATEV-Exportschnittstelle
- Artikelex- und -import über Datanorm und XML
- Kunden- und Belegimport über XML
- Export von Geschäftsjahren im IDEA-Format
- Google Maps Integration

Anpassungsfähigkeit

Die Office Line kann ohne Programmierkenntnisse und mit geringem Aufwand an spezielle Anforderungen Ihres Unternehmens angepasst werden. Sie können die Office Line an betriebliche Arbeitsabläufe und betriebliche Datenstrukturen anpassen, die Programmoberfläche entsprechend Ihrer Arbeitsweise gestalten und das Format von Programmausgaben (z. B. Belege, Auswertungstabellen) ändern.

Anpassung an betriebliche Arbeitsabläufe

- Belegreihenfolge in der Warenwirtschaft änderbar

- Angabe von Regeln zur Weiterverarbeitung von Belegen durch bestimmte Benutzer bzw. Benutzergruppen
- Definition von individuellen Suchmethoden
- Flexible Definition des Nummernformats von Kunden, Lieferanten, Artikeln, Sachkonten, Kostenstellen etc.
- Benutzerdefinierte Felder in den Stamm- und Bewegungsdaten inkl. Maskeneditor
- Konfigurierbare Feldreihenfolge in der Belegerfassung
- Automatische Übersetzung von Belegen für ausländische Geschäftspartner

Anpassung der Programmoberfläche

- Favoriten für schnellen Aufruf häufig verwendeter Programmfunktionen
- Änderung der Schriftgröße für Bildschirmformulare
- Maskeneditor für benutzerdefinierte Felder
- Definition von Schaltflächen und Tastaturkürzeln für häufig benötigte Funktionen

Anpassung von Programmausgaben

- Assistent für mandantenspezifische Korrespondenzformulare
- Erstellen von individuellen Auswertungen mit dem Berichtsassistenten
- Änderung der Spaltenbreite in diversen Berichten
- Flexible Zuordnung allgemeiner und benutzerspezifischer Druckervoreinstellungen
- Optionaler Versand aller Korrespondenzformulare und Berichte als PDF-Datei per E-Mail

Anpassung der Geschäftsprozesse*

- Einfache Integration von Fremdapplikationen (Add-in-Technologie)
- Erweiterbare Geschäftslogik
- Umfassende Modifizierungs-/Erweiterungsoptionen für die Benutzeroberfläche durch Zusatzprogrammierungen

- Definierte Schnittstellen zu den Office Line-Business-Objekten
- Umfassender Partnerlösungskatalog

*In der Regel durch Sage Vertriebspartner.

Zusatzpaket „Dublettenanalyse und -abgleich“

- Einmalige Analyse des kompletten Adressenbestandes
- Optionale Analyse während der Erfassung einer Adresse
- Übersichtliche Darstellung der Unterschiede der gefundenen Dubletten
- Einfacher Abgleich einzelner Werte der Dubletten
- Übernahme aller Kontokorrentinformationen beim Abgleich von Dubletten
- Kennzeichnung von nicht abzugleichenden Dubletten

Zusatzpakete „Fremdsprachige Benutzeroberfläche, Englisch“

- Übersetzte Office Line-Benutzeroberfläche (außer Administrator, Hilfen, Dokumentation)
- Qualitativ hochwertige Übersetzung durch „Muttersprachler“
- Individuelle Spracheinstellung je User
- Einfache Sprachumschaltung über die Windows-Systemsteuerungsfunktionen
- Fremdsprachiger Office Line-Quick-Reference-Guide
- Weitere Fremdsprachen als Partnerlösung lieferbar

Zusatzpaket Office Line Applikations-Server

- Kann jede Funktion der Office Line nach außen als Web-Service zur Verfügung stellen
- Automatisches Pooling
- Verarbeitet mehrere Anfragen parallel
- Erweiterbar um beliebige Funktionen von Business Partnern
- In Internet- und Intranet-Szenarien nutzbar

Produktion

Office Line Produktion ist die modulare Software-Lösung speziell für die besonderen Bedürfnisse der mittelständischen Fertigungsindustrie. Drei wesentliche Aspekte standen bei der Entwicklung der Office Line Produktion im Vordergrund: überdurchschnittliche Funktionalität, die Einbindung in ausgereifte Microsoft-Technologie und hohe Individualisierbarkeit. Das Ergebnis: eine funktionsstarke, nahtlos in die Office Line integrierte Lösung, die mit ihrer konsequenten Branchenorientierung und ihrer offenen Systemarchitektur ein Höchstmaß an Flexibilität bietet und sich perfekt in die Arbeitsprozesse mittelständischer Fertigungsunternehmen integrieren lässt – und das zu einem überlegenen Preis-Leistungs-Verhältnis. Für ein Plus an Transparenz, Effizienz und Wettbewerbsfähigkeit!

Pos/Nr	Typ	Ressourcenum	Matchcode	Bedarfstermin	Bedarfsm./Sol	Lagermenge	verplante M.
1	MA	60002000	Tischbein "Design 1000"	17.06.2008 06:30:00	1200	00	
2	MA	60001000	Tischplatte "Design 11"	17.06.2008 06:30:00	300	300	
3	MA	60006000	Schubleiste "Design 11"	17.06.2008 06:30:00	600	100	
4	MA	60004000	Schraube M4 x 50 D88	17.06.2008 06:30:00	4800	5000	
5	AP	9050	Montage - Endmontage	17.06.2008 06:30:00	32,5	0	

- Erzeugung von Fremdfertigungsvorschlägen
- Erstellen von Preisfragen für die Auswärtsvergabe
- Berücksichtigung von Materialbestellungen
- Automatische Lagerabbuchung der Bestellungen
- Dynamisch erzeugte externe Lieferantenlager
- Größere Termintreue durch Vorab-Bestellungen
- Just-in-Time-Terminierung der Auswärtsvergabe

Fertigungssteuerung

- Vorwärts- und Rückwärtsterminierung
- Individuell gestaltbare Fertigungsbelege
- Frei konfigurierbare Fertigungsauftragsübersicht
- Just-in-Time-Terminierung
- Drill-down-Konzept für Detailinformationen
- Produktionsvorschläge auf Basis verschiedener Dispositionsparameter
- Zusammenfassen oder Splitten von Aufträgen
- Integrierte Materialdisposition
- Anzeige von Engpass-Positionen (Material und Kapazität)
- Machbarkeitsauskunft mit farblicher Warnfunktion
- Mehrmaschinenbelegung

Projektfertigung

- Materialdisposition direkt aus dem Projekt
- Direktes Ausdrucken des Bedarfsverursachers auf den Einkaufsbelegen
- Kennzeichnen von geänderten Stücklistenpositionen
- Führen eines Änderungsindex
- Projektinformationen per Knopfdruck
- Integrierte Artikelschnellanlage für wachsende Stücklisten

Ressourcenliste

- Alles auf einen Blick: Materialien, Arbeitsgänge etc.
- Grafische Visualisierung der Baumstrukturen
- Drill-down: direkte Verzweigung in die Stammdaten
- Erzeugung von Druckbelegen wie
 - Strukturstückliste
 - Mengenstückliste
 - Baukastenstückliste
 - Teilverwendungsnachweis
- Struktur und Teilverwendung
- Kapazitätsgruppen und Arbeitsplätze

Kalkulation

- Übersichtliche Vorkalkulation einer Ressourcenliste
- Kalkulation einzelner Baugruppen
- Mitlaufende Nachkalkulation
- Verwendung von Kalkulationszuschlägen, z. B.:
 - Beschaffungszuschläge
 - Fertigungszuschläge
 - Fremdarbeitszuschläge
 - Verwaltungszuschläge
 - Gewinnzuschläge

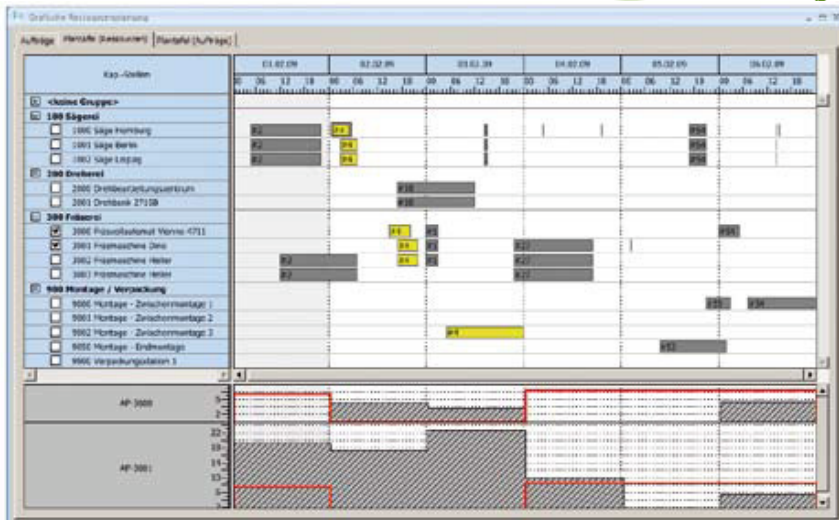
- Detailauskunft zu den Kosten jeder Fertigungsstufe
- Direkte Modifizierung der Kalkulationssätze
- Frei definierbares Kalkulationsschema

Simulation

- Aufruf direkt aus Angebot/Auftrag
- Rückwärtsterminierung mit Starttermin-Ermittlung
- Aufzeigen von Engpässen im Bereich des Materials und im Bereich der Arbeitsplätze
- Vorwärtsterminierung mit Engpassbereinigung und Beachtung der Materialverfügbarkeit
- Automatische Lieferterminermittlung und Übergabe in Angebot oder Auftrag
- Bestehende Fertigungsaufträge können verschoben und geprüft werden
- Eine Fortschrittsanzeige stellt über mehrere Hierachiestufen den Grad der Fertigstellung eines Produktes dar

Fremdfertigung

- Abwicklung der Fremdfertigung mit dem Bestellwesen



Ressourcenplanung

- Grafische Darstellung aller Ressourcen: Maschinen, Mitarbeiter, Fremdfertiger
- Drill-down-Konzept für Belegungsdaten
- Darstellung der Abhängigkeiten
- Grafische Darstellung der Kapazitätsauslastung
- Integration der Rückmeldungen – farblich markiert
- Sofortige Auswirkung auf Materialbedarf – Disposition
- Drag & Drop-Verschiebungen inkl. Abhängigkeiten
- Auftragsansicht

Produktkonfiguration

- Flexible Produktmodelle
- Generierung von Angebots- und Auftragspositionen
- Individuelle Kalkulationsmöglichkeit/Preisfindung
- Beliebige Sachmerkmale
- Berechnungsmethoden und Variablen
- Dynamische Generierung von Stücklisten
- Anbindung von 2D- und 3D-Grafiken

CAD-Interface

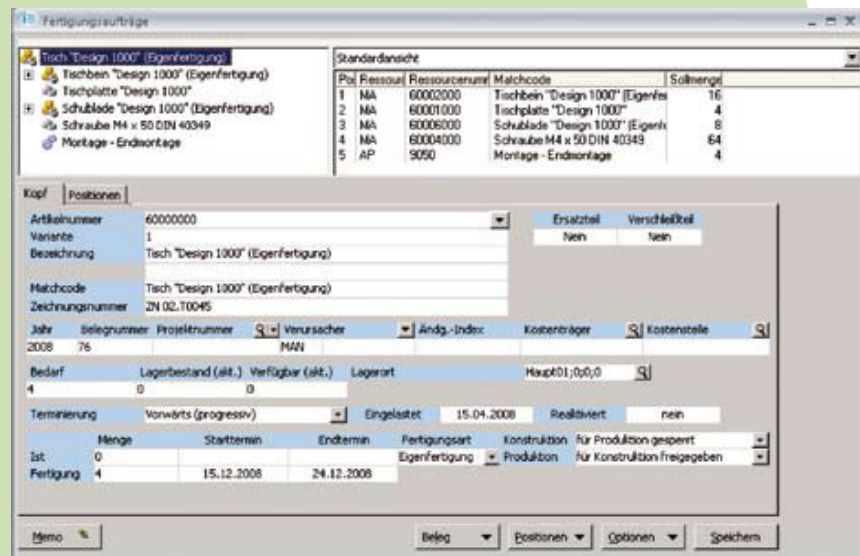
- Durchgängiges Konzept von der Konstruktion über die Disposition bis hin zur Fertigung
- Keine Doppelerfassung mehr nötig
- Vermeidung von Fehlern bei der Stücklistenanlage
- Beliebige CAD-Systeme integrierbar


Betriebsdatenerfassung

- PC-gestützte Erfassung von Auftragszeiten und Materialentnahmen
- Sichere Erfassung mittels Barcode
- Erfassung von geplanten wie auch von ungeplanten Arbeitsgängen
- Erfassung von geplanten und ungeplanten Materialentnahmen, mit Chargenangabe
- Anbindung von Terminals beliebiger Hersteller
- Beleglose Material- und Auftragszeiterfassung direkt am Bildschirm

EDI-Anbindung

- Unterstützung der relevanten VDA-Normen
- Warenanhänger (VDA-Empfehlung 4902)
- Warenbegleitschein (VDA-Empfehlung 4912)
- DFÜ-Lieferschein (VDA-Empfehlung 4913)
- DFÜ-Rechnung (VDA-Empfehlung 4906)
- Lieferabruf (VDA-Empfehlung 4905)
- Zusätzliche Normen flexibel integrierbar
- Kostenersparnis, da kein Konverter notwendig
- Fortschrittszahlenkonzept/ Abrufdifferenzprotokoll/Packmittelzuordnung





Mit
mehr als 25 Jahren
Erfahrung, 250.000 Kunden und
mehr als 1.000 Fachhändlern ist Sage
einer der Marktführer für betriebswirtschaftliche
Software und Services im deutschen Mittelstand.
Lösungen von Sage sind speziell für die Bedürfnisse
lokaler Märkte entwickelt. Sie helfen unseren Kunden –
vom Kleinunternehmen bis hin zum gehobenen Mittel-
stand –, ihr Geschäft erfolgreicher zu führen.

Sage ist ein Unternehmen der britischen Sage
Gruppe, dem mit rund 14.500 Mitarbeitern und
5,8 Millionen Kunden weltweit drittgrößten
Anbieter von betriebswirtschaftlicher
Software und Services.

Sage Software GmbH

Emil-von-Behring-Straße 8–14
60439 Frankfurt am Main
Telefon: 069 50007-6111
Fax: 069 50007-7208
E-Mail: info@sage.de
Internet: www.sage.de

