



Office Line

Die Komplettlösungen für Stiftungen und Vereine

sage

Das Modul Rechnungswesen in der Office Line ist das Ergebnis langjähriger Entwicklung unter Berücksichtigung der Praxisanforderungen und bietet das komplette Spektrum einer modernen Buchhaltung, die Offene-Posten-Verwaltung, der Zahlungsverkehr mit elektronischem Datenträger-austausch, das Mahnwesen, die Kostenrechnung und die Bilanzierung.

Einfaches Einarbeiten und Bedienen alle Programmelemente inklusive

Die Mehrmandantenfähigkeit erlaubt es, die komplette Buchhaltung für mehrere Unternehmen durchzuführen. Das Rechnungswesen der Office Line unterstützt Microsoft SQL-Server und gewährleistet damit höchste Datensicherheit. Das GoB-zertifizierte Rechnungswesen ermöglicht die parallele Dialog- und Stapelerfassung sowie eine vollständige Vier-Spalten-Fremdwährungsbuchhaltung. Wiederkehrende Buchungen lassen sich automatisieren. Die Offene-Posten-Verwaltung, das

Mahnwesen und der Zahlungsverkehr inklusive elektronischem Datenaustausch ergänzen den Leistungsumfang. Beim Einsatz der Office Line Warenwirtschaft ist das optimale Zusammenspiel für die Rechnungsübergabe gewährleistet. Auch bei der Debitoren- und Kreditorenverwaltung entfällt doppelte Eingabe und Pflege.

INFO

Buchungserfassung

- Offene Posten- und Sachkontenaufteilung
- Integrierte Kostenrechnung mit Kostenträger-/Kostenaufteilung
- Automatische Buchung von Umsatz- und Vorsteuer sowie Kursdifferenzen
- Wiederkehrende Buchungen
- Frei konfigurierbar Buchungs-Import von Fremdsystemen
- Beliebig offene Buchungsjahre und Buchungsperioden
- Offene Posten Verrechnung
- Kassenbuch

Historie

Alle Informationen zu einer Adresse auf einen Blick verhindern unnötiges Nachfragen und zeigen einen kompetenten Eindruck. Das Dashboard bildet die Auskunftszentrale zu Ihrem Gönner und Spender. Es ermöglicht die unternehmensweite Sichtweise auf alle relevanten Adressdaten und bietet integrierte Kommunikationsfunktionen, wie Mails und Brief.

Erfassung	Art	ABC	Bearbeiter	Anspruchspartner	Betreff	Projekt	Termin	Status	Anlage
02.08.2002	FKONZEPT	KHK			Ferikonzeption	Einführung WAWI	01.09.2002	Neu	Nein
02.08.2002	GROKONZEPT	KHK			Grobkonzeption	Einführung WAWI	01.09.2002	Neu	Nein
01.06.2002	Termin	A	KHK	Frau Teile	Interesse Warenwirtschaft	Einführung WAWI	30.05.2002	Erledigt	Nein
18.04.2002	Erfassung	A	KHK	Herr Augstein	Interesse Warenwirtschaft	Einführung WAWI	01.06.2002	Erledigt	Nein
18.04.2002	Telefon	A	KHK	Frau Teile	Interesse Warenwirtschaft	Einführung WAWI	01.06.2002	Erledigt	Nein
03.04.2002	09:47	HARDWARE	KHK	Frau Schmidt	Bildschirm bleibt schwarz	Helpdesk - Peacock		Erledigt	Nein
03.04.2002	Brief	KHK		Frau Teile	Brief Plankontakt		11.04.2002	Neu	Nein
03.04.2002	Brief	KHK		Frau Teile	Brief Plankontakt		11.04.2002	Neu	Nein
03.04.2002	INST	KHK			Installation	Etikettiermodul	03.04.2002	Neu	Nein
03.04.2002	PROG	AAA, KHK			Programmierung	Etikettiermodul	03.04.2002	Neu	Nein

Adress- und Kontaktakten

Informationen in gedruckter Form zu einer oder mehreren Adressen dienen als Gesprächsgrundlage für den nächsten Termin. In übersichtlicher Form werden alle benötigten Informationen bereitgestellt.

Forecast

Prognosen in beliebigen Größen sind eines der wichtigsten Mittel des klassischen CRM. Über eine Plantafel können Forecast Werte mit Wahrscheinlichkeitsfaktor zu beliebigen Zeiträumen angegeben und, falls notwendig, in weitere Dimensionen unterteilt werden. In Verbindung mit Sofffolio CRM Control SQL- und OLAP Services ist eine flexible Gegenüberstellung von Soll- und Ist-Werten möglich.

Aktionen und Kampagnen

Das Kampagnenmanagement überzeugt als Instrument zur Planung und Durchführung individualisierter Marketingaktionen. Es bietet die Visualisierung von Kriterienselektionen beliebiger Stammdaten. Die resultierenden Trefferlisten können exportiert oder als Grundlage für Serienkontakte und -belege dienen.

Bezeichnung	Wert1	Wert2
Adressherkunft	Systems	
Mailing	Ja	
Struktur		
Adressart		
Beziehungen		
Firmengröße		

Symbol	Eigenschaft	Position
Favorit	Nein	2

Spenden und Dokumente – Anträge und Bewilligungen.

Aktionen und Kampagnen leicht gemacht.

Assistenten

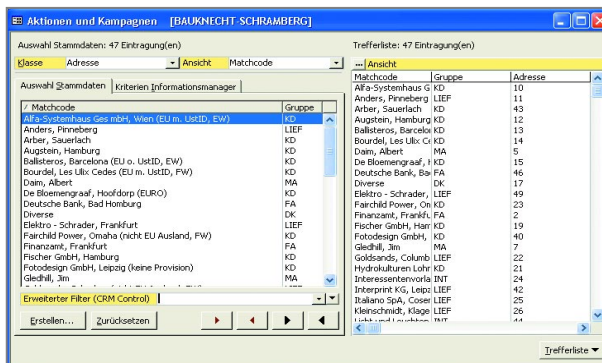
Zur Durchführung der Marketingaktionen stehen mehrere Assistenten zur Verfügung, um komfortabel und schnell alle Aktivitäten durchzuführen.

Informationsmanagement

Informationsmanagementsysteme sind die Grundlage des Mikromarketing. In frei konfigurierbarer und hierarchischer Struktur können beliebig viele Informations-elemente zu Stammdaten, wie z.B. Adressen, Projekten, Artikeln usw., erstellt werden. Jedem Stammdatenum kann eine beliebige Informationsstruktur zugewiesen oder aus den Vorgaben per Drag and Drop™ kopiert werden.

Kontaktplanung

Mit der Kontaktplanung verfügen Sie über ein wichtiges Werkzeug, um zukünftige Kontakte mit Ihren Adressen zu planen und in die To-Do Liste zur Wiedervorlage abzustellen.



Praxisnähe

Die Verfahren der Stiftungen unterliegen laufenden Veränderungen und beeinflussen damit jeden Bereich von der operativen Anfrage, dem Förderantrag über die Bewilligung bis hin zur Auszahlung. Mit optimalen Prozessabläufen und hoher Reaktionsgeschwindigkeit können Sie zeitnah Ihre Förderprojekte bearbeiten. Sämtliche relevanten Basisdaten werden in der Softfolio Komplettlösung erfasst und stehen für weitere Verarbeitungsgänge zur Verfügung. Sie können bei Bedarf aktuellen Erfordernissen einfach und effizient angepasst werden.

Individuell wie Ihre Prozesse

Die Softfolio Lösung ist in der Beleg- und Positions- erfassung belegorientiert aufgebaut und lässt von der Anfrage über den Antrag bis zur Bewilligung sowohl eigene Belegarten als auch eine individuell konfigurierbare Belegabfolge zu. Anstatt dass Sie sich der Software anpassen müssen, folgt die Softfolio Stiftungssoftware stets dem für Sie optimalen Prozess. Die Lösung führt zusammengehörige Belege automatisch zu Vorgängen zusammen.

Projekte übersichtlich verwalten

Hier werden Belege durch den Projektstamm miteinander verbunden. Jedem Projekt kann eine beliebige Anzahl von Belegen und Vorgängen zugeordnet werden. Über die Projektmappe werden alle zugehörigen Belege zentral verwaltet. Vielfältige Analysen sorgen für Transparenz.

Softfolio Control

CRM Control ist ein frei konfigurierbares Analysewerkzeug, das Daten von beliebigen Datenquellen mit Indikatoren und Regeln bewerten und ausgeben kann. Als Ergebnis erhalten Sie ein- oder multidimensionale Sichten auf alle vorhanden Daten, die auf Wunsch mit individuellen Kriterien bewertet werden.

Jahre	Quartale	Monate	Tage	Ressource		Gesamtergebnis
				EM	KHK	
				Stunden	Stunden	Summe
2002	Qrtl2	Apr	02-Apr		0,6667	0,6667
			03-Apr		0,9167	0,9167
			04-Apr		0,5833	0,5833
			23-Apr		0,1667	0,1667
	Gesamt				6,5834	6,5834
	Gesamt				6,5834	6,5834
	Qrtl3	Aug	02-Aug		3,3333	3,3333
			18-Aug		9,8333	9,8333
			19-Aug		9,75	9,75
			22-Aug		9	9
Gesamt				11,0833	28,5833	
Gesamt				11,0833	39,6666	

Durch die vollständige Integration in das Frontend und die gemeinsame Datenhaltung erhalten Sie eine ganzheitliche Sicht auf alle Informationen der verschiedenen

Bereiche und Abteilungen in Ihrem Unternehmen.

Sie verfügen somit über ein wichtiges Instrument, um Geschäftsprozesse folgerichtig zu steuern.

INFO

CRM Control

- Frei definierbare Datenmodelle
- Ergebnisbewertung mit individuellen Kriterien
- Integrierte Bearbeitungsfunktion
- Schnittstellen zu allen gängigen Office-Anwendungen
- Gemeinsame Datenhaltung

Projektplanung und -kalkulation

Das Modul Projektabrechnung ergänzt das Projektmanagement um die Komponenten Projektplanung und -kalkulation.

Vorgang	Bezeichnung	ME	Angebot	Plan	Soll	Ist
Ressource	Bereich	Einzelpreis	Preis	Preis	Preis	Preis
GKONZEPT	Grobkonzeption	h	4,00	4,00	4,00	3,33
EM		90,00	360,00	360,00	360,00	300,00
FKONZEPT	Feinkonzeption	h	15,00	12,00	12,00	7,75
EM		120,00	1.920,00	1.440,00	1.440,00	930,00
PROG	Programmierung	h	48,00	36,00	36,00	19,58
KHK		180,00	8.640,00	6.480,00	6.480,00	3.524,99
INST	Installation	MT	2,00	2,00	2,00	1,13
KHK		1.800,00	3.600,00	3.600,00	3.600,00	2.025,00
*			0,00	0,00	0,00	0,00

Sortierfolge		Ungeplante Zeiten		
(keine)	Summe Zeiten	84,00	68,00	39,67

Bereichfilter		Ungeplante Preise		
	Summe Preise	14.520,00	11.880,00	6.779,99
	Fremdleistungen	0,00	0,00	0,00
	Gesamtsumme	14.520,00	11.880,00	6.779,99
	Differenz Preise		- 18,2 %	- 53,3 %

Budget, Liquidität und Vermögen

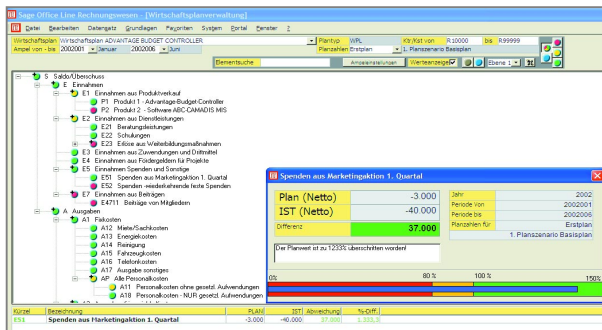
Finanzielle Zukunft exakt planen – Ziele sicher erreichen.

Mit einer perfekten Planung zum Erfolg

Der Advantage Budget-Controller ist das zentrale Planungs-, Controlling- und Forecastwerkzeug sowohl zur Budgetüberwachung von Wirtschafts- und Projektplänen. Erstellen Sie in beeindruckend einfacher Art und Weise Ihre individuelle Planstruktur, „kalkulieren“ Sie Ihre Planwerte und stellen Sie diese jahres- oder auch periodengenau ein. Mit der Mittelbewirtschaftung planen und überwachen Sie den Einsatz der Mittel im Detail.

Sichere Steuerung mit der intelligenten AMPEL

Weisen Sie den Planwerten einmalig die Buchhaltungs- und Kostenrechnungspositionen zu und ermitteln Sie ab sofort auf Knopfdruck den für das Controlling wichtigen PLAN-IST-Vergleich. Planen und überwachen Sie Ihre Spenden- und Fundraisingaktionen und sichern Sie sich damit auch den nächsten finanziellen Erfolg! Lassen Sie sich im Controller-Cockpit auf Knopfdruck die kritischen Unternehmensbereiche, aber auch die positiven Entwicklungen über eine intelligente AMPEL-Funktion anzeigen.



Optimale Drittmittelabrechnung und druckfertiges Berichtswesen

Kommentieren Sie Ihre Planung und erläutern Sie auch PLAN-IST-Abweichungen. Erstellen, verteilen oder drucken Sie dann automatisch Ihren komplett fertigen Report für Budgetverantwortliche, Gremien und Aufsichtsrat. Rechnen Sie die zweckgebundenen Drittmittel im Verwendungs- und Zahlungsnachweis auf Knopfdruck ab.

Liquiditätsplanung und -vorausschau – Engpässe sicher vermeiden

Die Liquiditäts- und Vermögensplanung sichert die zeit- und bedarfsgerechte Bereitstellung von Geldmitteln ab. Bei der 12-Monats-Liquiditätsvorausschau werden alle relevanten Finanzdaten berücksichtigt, u.a. Finanzkonten, Einnahmen, Ausgaben, Investitionen, Zins und Tilgung. Vermeiden Sie Überraschungen – simulieren Sie zukünftige Vermögensentwicklungen.

Perfekte Organisation externer Belege – Zinserträge optimieren

Mit dem Rechnungseingangsbuch erfassen Sie die Rechnungen Ihrer Auftragnehmer bereits im Sekretariat und leiten diese gezielt zur sachlichen und rechnerischen Prüfung weiter. Dabei wird registriert **wer** die Rechnung **wann** zur Prüfung erhalten hat. Dieser Workflow wird durch das Einscannen und Archivieren der Belege perfektioniert. Registrieren Sie bereits in Ihren Außenstellen die Kassenbelege. Leiten Sie diese elektronisch weiter und verarbeiten Sie diese. Endlich gehen keine Belege mehr „verloren“!

Projektstufenplan

Die Aufgabenbereiche in einem Unternehmen werden immer umfangreicher und komplexer. Wir haben uns deshalb mit dem Projektstufenplan eine Vorgehensweise auferlegt, die Sie bei der Projekteinführung maßgeblich entlastet und informiert. Aufgrund einer Analyse der vorhandenen Strukturen wird hier transparent und verbindlich dargestellt, welche Arbeiten wann und von wem durchgeführt werden. Von der Projektvorbereitung über die Realisation bis zum Rollout.

INFO

Architektur

- Vollständige Integration in Front- und Backend (Add-In Technologie)
- Customizing durch umfangreiche Möglichkeiten zur Parametrisierung
- Investitionssicherheit durch Nutzung neuester Technologien
- Nutzung vorhandener Office Produkte
- Basierend auf dreistufiger, gekapselter Client-Server Architektur
- Sofortiger und direkter Zugriff auf alle Daten der Office Line
- Nutzung sämtlicher Office Line Standardfunktionen

Projektvorbereitung	<ul style="list-style-type: none"> Projektvorbereitung/Workshop Kundenpflichtenheft Analyse KO-Kriterien Aufwandschätzung
Konzept und Beratung	<ul style="list-style-type: none"> Organisationsberatung Betriebswirtschaftliches Konzept DV-Betriebskonzeption Migrationskonzept Schnittstellenkonzept Feinkonzept
Implementierung	<ul style="list-style-type: none"> Programmierung Systeminstallation Hardware Netzwerkinfrastruktur und -konfiguration Systeminstallation Software Projektteam Anwenderdokumentation Beleg- und Formularanpassung Programmanpassung Schnittstellenrealisation Altdatenübernahme Funktionsbereichstests Projektabschluss
Systemstart	<ul style="list-style-type: none"> Produktivstart Fachbereich Stand-By Systemtuning
Schulungen	<ul style="list-style-type: none"> Projektteam Ausbildung Systemausbildung Anwenderschulung Vertiefungsschulungen Anwenderworkshops
Projektmanagement	<ul style="list-style-type: none"> Projektleitung Durchführungsnachweis Projekt-Qualitätssicherung

Ihr betreuender Partner:

Sage Software GmbH & Co. KG

Berner Straße 23

60437 Frankfurt am Main

Telefon: 069 50007-6111

Fax: 069 50007-7208

E-Mail: info@sage.de

Internet: www.sage.de

